

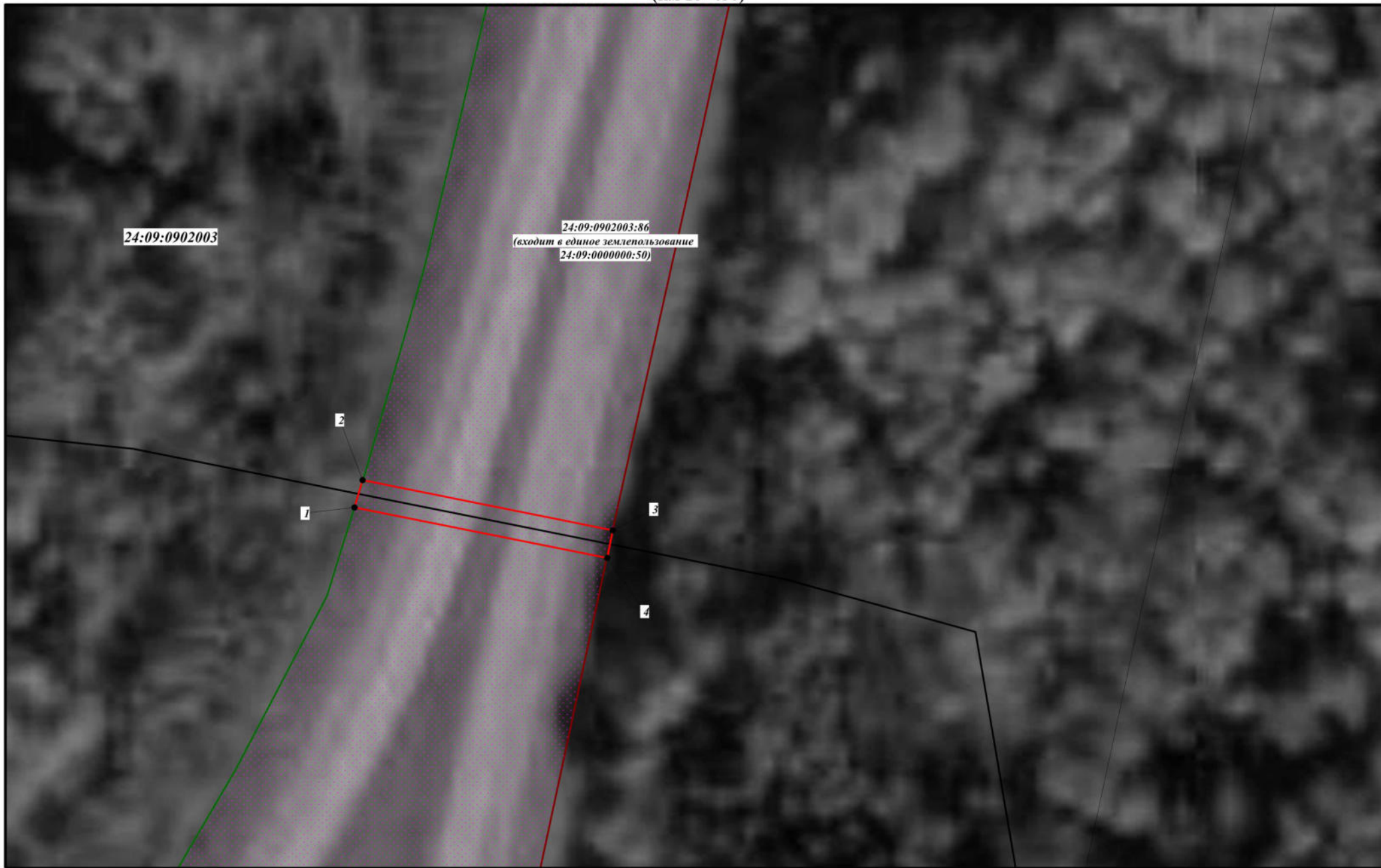
**Схема расположения публичного сервитута в полосе отвода  
автомобильной дороги  
«Ачинск-Бирилюссы»  
(км 18+450)**

Местоположение: Красноярский край, Большеулуйский район			
Площадь публичного сервитута: 144 кв.м.			
Цель использования - <u>для размещения и эксплуатации линейного объекта «Строительство отвода ВОЛС до БС 24-6224, с. Большой Улуй».</u>			
Обозначение характерных точек границ	Координаты, м		метод определения координат и средняя квадратическая погрешность положения характерных точек (Mt) в метрах
	X	Y	
1	2	3	4
24:09:0000000:50 ЗОУИТ 1, S=114			
1	716470.23	138623.61	Аналитический, 0.5
2	716474.09	138624.73	Аналитический, 0.5
3	716467.33	138659.95	Аналитический, 0.5
4	716463.40	138659.21	Аналитический, 0.5
1	716470.23	138623.61	Аналитический, 0.5

Система координат – МСК-166




Проектные границы публичного сервитута определены в соответствии с Постановлением Правительства РФ от 9 июня 1995 г. N 578 «Об утверждении Правил охраны линий и сооружений связи Российской Федерации», вдоль трассы подземного кабеля связи, определяемые параллельными прямыми, отстоящими на 2 метра с каждой стороны.

Схема расположения публичного сервитута в полосе отвода автомобильной дороги «Ачинск-Бирлюссы»  
(км 18+450)



Используемые условные знаки и обозначения:

М 1:500

-  - существующая часть границы земельного участка, имеющиеся в ЕГРН
-  - проектные границы публичного сервитута
-  - инженерные коммуникации